

ECOMAXI VA



AEROTERMIA PARA A.C.S.

R134A

GAS
REFRIGERANTE

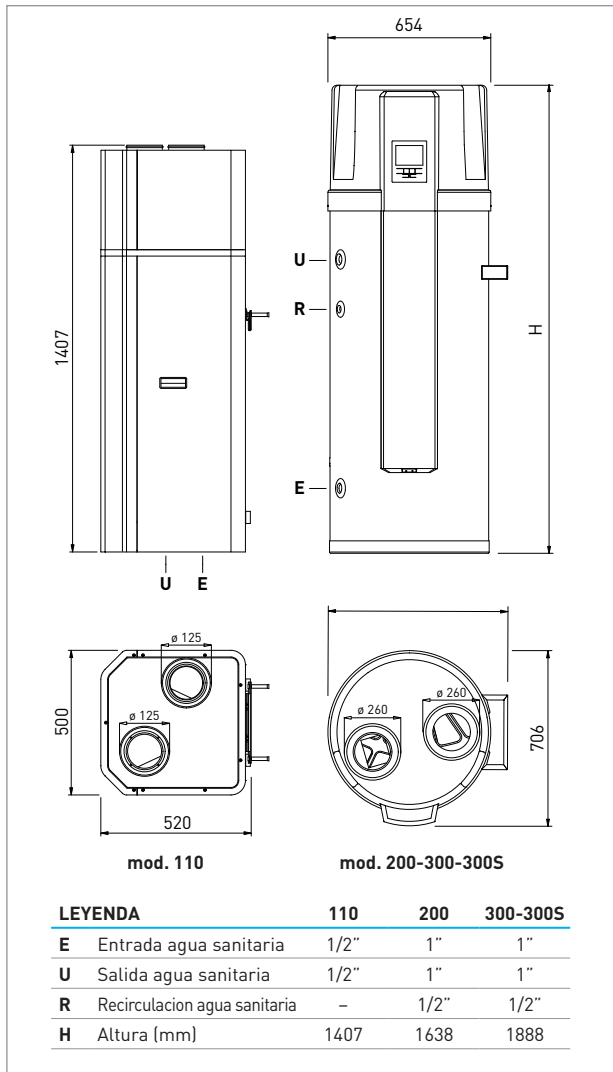


DIMENSIONES
COMPACTAS

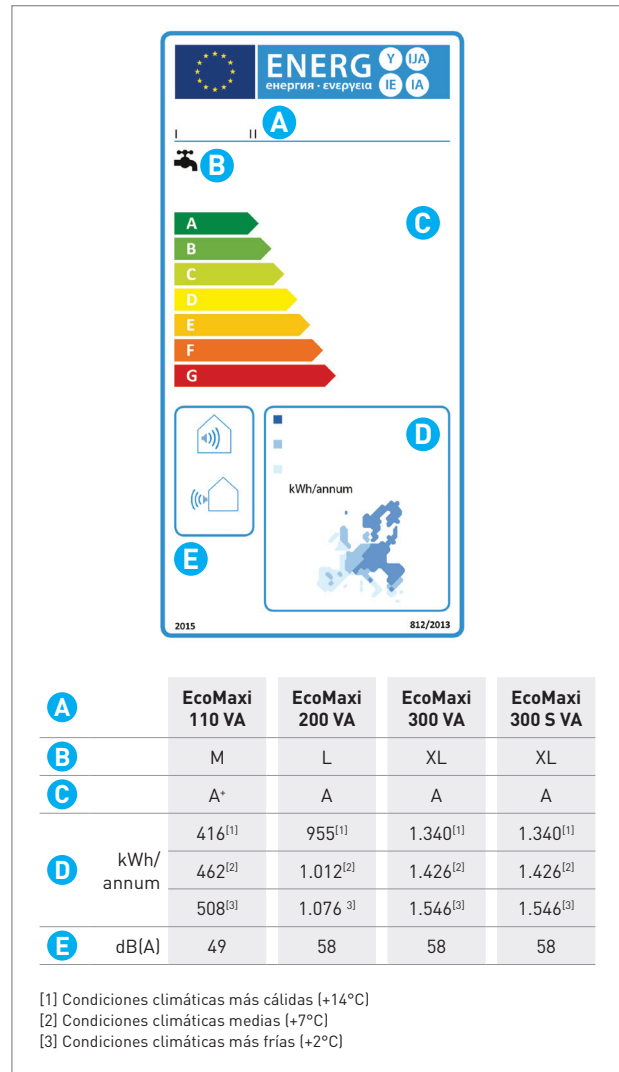


- Instalación mural en la versión de 110 litros y a suelo en las versiones de 200 y 300 litros
- Acumulador en acero vitrificado
- Ánodo de magnesio anticorrosivo sustituible
- Serpentin de calentamiento que envuelve externamente al acumulador
- Función anti-legionela automática
- Extremadamente silencioso
- Serpentin interno para la gestión de un sistema solar (versión 300 S)
- Conexión para integración con instalación fotovoltaica
- Resistencia eléctrica de serie para asegurar confort también en las condiciones mas extremas

DIMENSIONES



ETIQUETADO ENERGETICO



DATOS TECNICOS

EcoMaxi VA		110	200	300	300 S
Alimentación	V/Ph/Hz	220-240/1/50	220-240/1/50	220-240/1/50	220-240/1/50
Capacidad nominal acumulación	l	110	228	286	278
Potencia térmica	W	850 ^[1] (+1500 ^[2])	2060 ^[1] (+1200 ^[2])	2060 ^[1] (+1200 ^[2])	2060 ^[1] (+1200 ^[2])
Potencia absorbida	W	236 ^[1] (+1500 ^[2])	700 ^[1] (+1200 ^[2])	700 ^[1] (+1200 ^[2])	700 ^[1] (+1200 ^[2])
Corriente nominal	A	1,14 ^[1] (+6,5 ^[2])	2,21 ^[1] (+5,2 ^[2])	2,21 ^[1] (+5,2 ^[2])	2,21 ^[1] (+5,2 ^[2])
SCOP ^[3]		2,92	2,83	3,05	3,05
COP ^[4]	W/W	2,62	2,81	3,03	3,03
Temperatura agua (min/max)	°C	10/60 [70 ^[2]]	10/65 [75 ^[2]]	10/65 [75 ^[2]]	10/65 [75 ^[2]]
Temperatura aire (min/max)	°C	-5/43	-10/43	-10/43	-10/43
Carga refrigerante (R134A)	g	650	1.000	1.000	1.000
Presión máxima	bar	6	10	10	10
Peso en vacío/a plena carga	kg	72/182	98/326	106,5/392,5	121,5/399,5

[1] Potencia térmica y absorbida medidas en las siguientes condiciones: temperatura ambiente 20°C, temperatura del agua de 15°C a 55°C.

[2] En relación con la resistencia auxiliar. Durante el ciclo de desinfección, la temperatura se eleva a 70°C por la resistencia auxiliar.

[3] Eficiencia energética estacional de calefacción del agua según la normativa ErP (EN 16147), temperatura ambiente 15°C.

[4] Eficiencia energética de calefacción del agua según la normativa ErP (EN 16147), temperatura ambiente 14°C / 12°C, temperatura del agua de 10°C a 55°C.